



Das leistungsstarke und flexible **FES-Gerät** (funktionelle Elektrostimulation) mit drahtlosem Fußschalter für Patienten mit Fußheberparese und weiteren neurologischen Störungen. Erweiterbar zum 2-Kanal-Gerät.

Beim ODFS® Pace XL handelt es sich um eine Gehhilfe, die zum unmittelbaren Behinderungsausgleich einer zentralen Parese dient, indem Sie die Nerven der gelähmten Fußhebermuskulatur in Ganggeschwindigkeit elektrisch stimuliert. Durch die Reaktivierung der paretischen Muskeln lässt sich ein erheblich verbessertes und natürlicheres Gangbild erzielen, was dem Patienten zu höherer Mobilität und Lebensqualität verhilft.

Das ODFS® Pace XL ist im Hilfsmittelverzeichnis unter der Nummer 09.37.04.0004 gelistet und wird daher von der Leistungspflicht der gesetzlichen Krankenversicherungen umfasst.

Indikation

- Neurologische Störungen aufgrund einer neuralen Läsion der oberen Motorik

infolge von

- Schlaganfall
- Multiple Sklerose (MS)
- Unvollständige Rückenmarksverletzung
- Kopfverletzungen
- Cerebrale Lähmungen (CP)
- Morbus Parkinson
- Hereditäre spastische Spinalparalyse (HSP)

Einsatzmöglichkeiten

- Fußheberparese (M. tibialis anterior)
- Fußsenkerparese (M. triceps surae)
- Kniebeugerparese (ischiochrurale Muskulatur)
- Kniestreckerparese (M. quadr. femoris)
- Hüftbeugerparese (M. iliopsoas)
- Hüftstreckerparese (M. gluteus maximus)
- Hyperextension (ischiochrurale Muskulatur)

Produktvorteile

- **Leistungsstarke Fußhebung** bei zentralen Paresen
- Flexibles Gerät **zum 2-Kanal-System erweiterbar**
- Fußhebung mittels **drahtlosem** Fußkontaktschalter
- **Variable Tragemöglichkeiten** des Steuergerätes (z.B. an der Manschette, dem Hosenbund, einer Tasche)
- Einstellungen komplett im Steuergerät anpassbar
- Inklusive **Übungsmodus** und **Therapiespeicher**

Verordnung

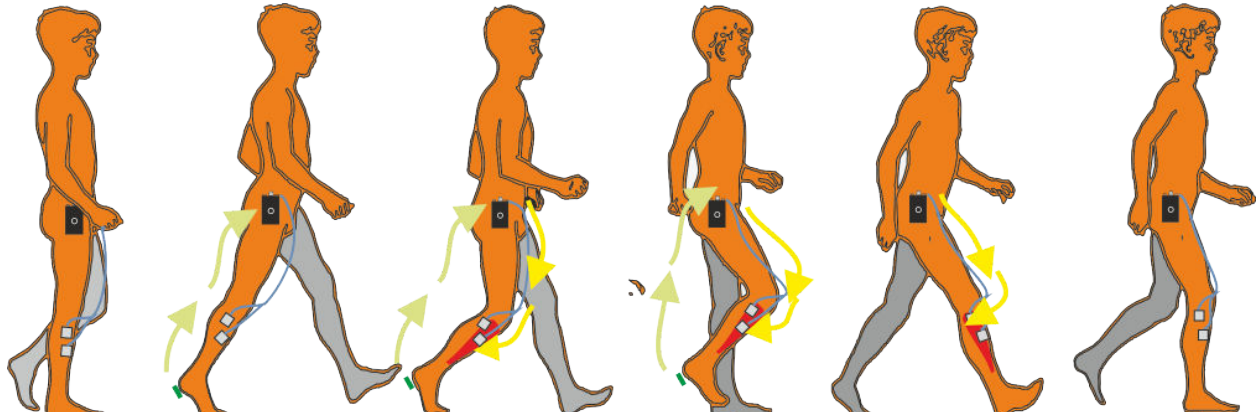
Zunächst benötigen wir ein Hilfsmittelrezept „für 4 Wochen zur Miete“, damit ihr Patient es im Alltagsgebrauch ausführlich testen kann.

Bei positiven Ergebnissen brauchen wir ein zweites Rezept „zum Kauf“, für die dauerhafte Versorgung. Senden Sie es an die unten angegebene Adresse.

Nach erfolgter Kostenzusage liefern wir das Gerät aus und weisen die Patienten in den Umgang mit dem Gerät ein.

Krankenkasse bzw. Kostenträger:		Musterkrankenkasse	
Name, Vorname des Versicherten:		Mustermann	
Musterstraße 5		XXXXX Musterstadt	
Kassen-Nr.:	Versicherten-Nr.:	Status:	
Schriftstück-Nr.:		Art-Nr.:	
Datum:		Vertragstyp/termpol:	
1 drahtloser Peronäusstimulator ODFS Pace XL, für 1 Monat zur Miete, zum Behinderungsausgleich D.: Fußheberparese links			
Bei Arbeitsunfall (auszufüllen):		Abgabedatum:	
Unfalltag		Unfallbeheb. oder Anfallgebotnummer	
		Unterschrift des Arztes	

Stimulation



Die Stimulation wird durch Entlastung des drahtlosen Fußkontaktschalters ausgelöst und durch Belastung wieder beendet. Durch die Stimulation wird eine aktive Fußhebung während der Schwungphase des Beins ausgelöst und so ein weitgehend natürliches Gangbild erreicht. Zusätzlich wird der Musculus tibialis anterior trainiert und die Wadenpumpe aktiviert.

Komponenten



Technische Daten

Klasse	II A
Kanäle	1
Intensität	Regelbar von 10 bis 100 mA bei einem Widerstand von 1000 Ohm.
Frequenz	20 - 60 Hz \pm 10%, in 5 Hz/Schritt
Impulsweite	0 - 360 μ S \pm 10%, in 3,6 μ S/Schritt
Impulsform	Symmetrisch oder asymmetrische biphasische Impulse (gleichstromfrei)
Stromquelle	9V-Akku (Steuergerät), Knopf-Batterie (drahtloser Fußschalter)
Abmessungen	72 mm (L) x 62 mm (B) x 26 mm (H)
Gewicht	112 g mit Batterie
Zubehör	Drahtloser Fußkontaktschalter, drahtgebundener Fußkontaktschalter, selbsthaftende Elektroden, Anschlusskabel, 2 Akkus, Akkuladegerät, optionale Unterschenkelmanschette und Fernbedienung
Therapiespeicher	Gesamtdauer, Gesamtzahl der Schritte, Anzahl der Spaziergänge und Schritte pro Spaziergang
Betriebsbedingungen	Temp. 0 °C - 40 °C Luftf.: 15 % - 90 % Luftdruck: 700 hPa - 1060 hPa